

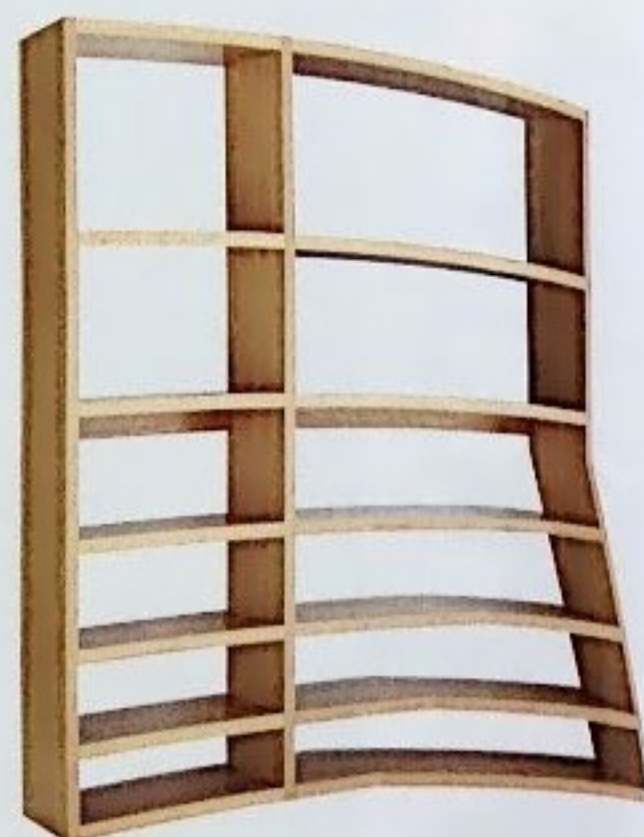
NATURBURSCHEN



LÄSSIG Kordelbespannte Flächen verleihen Schaukelsessel Euvira eine besondere Leichtigkeit; 2.290 Euro, von **ClassiCon**



NATÜRLICH Stuhl Anzano ist eine elegante Mischung aus weichem Leder und robustem Eichenholz; 975 Euro, von **Flamant**



ASYMMETRISCH Regal Tolbiac bietet neben viel Stauraum auch eine ungewöhnliche Optik; ab 3.500 Euro, von **Ligne Roset**



FLECHTWERK Der stylische Dia Lounger ist von Hand aus Rattan gewebt und passt in jeden Raum; 260 Euro, von **Puji**



VIELSEITIG TV-Element Lux integriert Fernseher und andere Objekte mühelos in den Wohnbereich; 143 x 297 x 56 cm, 6.818 Euro, von **Team 7**



NACHTRUHE Das rustikale Bett Zinnia II aus Akazienholz verspricht einen erholsamen Schlaf; 180 x 200 cm, 689 Euro, von **Fashion for Home**

GESCHWUNGEN Der formschöne Hocker aus Massivholz lässt sich auch wunderbar als Beistelltisch verwenden; 99 Euro, von **Hübsch**



Ein Stück **NATUR** in den eigenen vier Wänden, davon träumen wir alle. Diese exklusiven Möbel aus **NATURMATERIALIEN** verleihen Ihren Räumen Charakter.



STRUKTURIERT Mit ihrer außergewöhnlichen Optik wird Kommode Kilt in jedem Raum zum Eyecatcher; 5.237 Euro, von **Porada**



SCHLANK Das schmale Regal macht sich nützlich, wo viel Staufläche auf wenig Raum benötigt wird; 110 Euro, von **Hübsch**



KÜNSTLERISCH Tisch Umbrä besteht aus 500 einzelnen, von Hand gefertigten Holzprismen; 1.066 Euro, von **Rukotvorine**

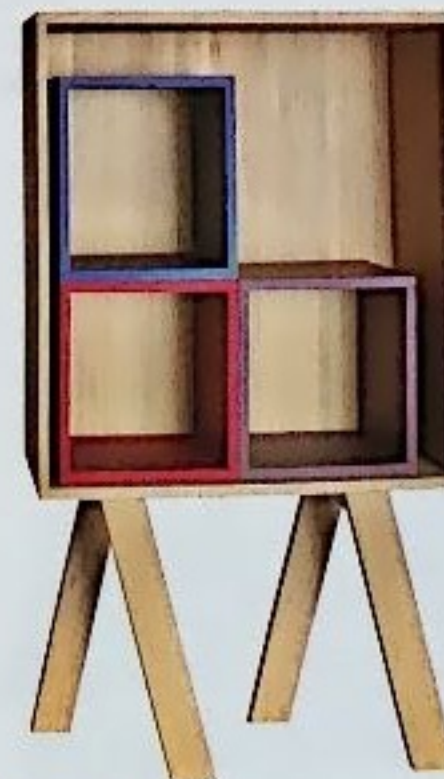
Natürlich

MÖBEL MIT CHARAKTER

- **MATERIALKUNDE** Naturmaterialien lassen sich unkompliziert miteinander kombinieren. Hölzer wie Eiche, Buche und Nussbaum, weiches Leder und Leinwandstoffe geben ein gutes Team ab.
- **INDIVIDUELL** Durch unterschiedliche Maserungen und naturgegebene Unregelmäßigkeiten ist jedes Möbelstück ein Unikat. Auch Nachhaltigkeit ist ein wichtiges Thema. Viele Unternehmen haben eigene Wälder oder produzieren zumindest aus heimischen Hölzern.



GROSSZÜGIG Stuhl Arne aus gebeiztem Bambussplitt mit Metallgestell wirkt edel und elegant; 349 Euro, von **Lambert**



WANDELBAR Regal GO lässt sich mit seinen bunten Linoleumeinsätzen individuell kombinieren; 859 Euro, von **Vitamin Design**



ARCHITEKTONISCH Der massive Tisch Fachwerk kann in sechs verschiedenen Hölzern geliefert werden; 250 x 100 cm, 2.226 Euro, von **Vitamin Design**